

Unités de ventilation mécanique basse pression très basse consommation

VTR EVO



VTR EVO 1500 - VTR EVO 2500 - VTR EVO 3000 - VTR EVO 5000



PRÉSENTATION

Les unités de ventilation VOLTAIR EVOLUTION ont été entièrement conçues dans le centre de R&D de VTI AÉRAULIQUE, y compris le ventilateur, qui est propre aux unités de ventilation VOLTAIR EVOLUTION.

Les unités de ventilation VOLTAIR EVOLUTION ont été spécifiquement développées pour fonctionner de façon optimale à basse pression, c'est pour cela qu'elles sont différentes des caissons traditionnels (y compris les caissons basse pression proposés jusqu'à présent).

C'est pour toutes ces raisons que les unités de ventilation VOLTAIR EVOLUTION sont les unités de ventilation basse pression les plus performantes du marché, avec des rendements jusqu'à 3 fois supérieurs aux rendements des autres caissons basse pression.

Les unités de ventilation VOLTAIR EVOLUTION sont déclinées en 4 tailles : 1500m³/h - 2500m³/h - 3000m³/h - 5000m³/h, toutes disponibles en versions «standard» pour les installations en toitures terrasses. Deux tailles, 1500m³/h et 3000m³/h ont été spécialement

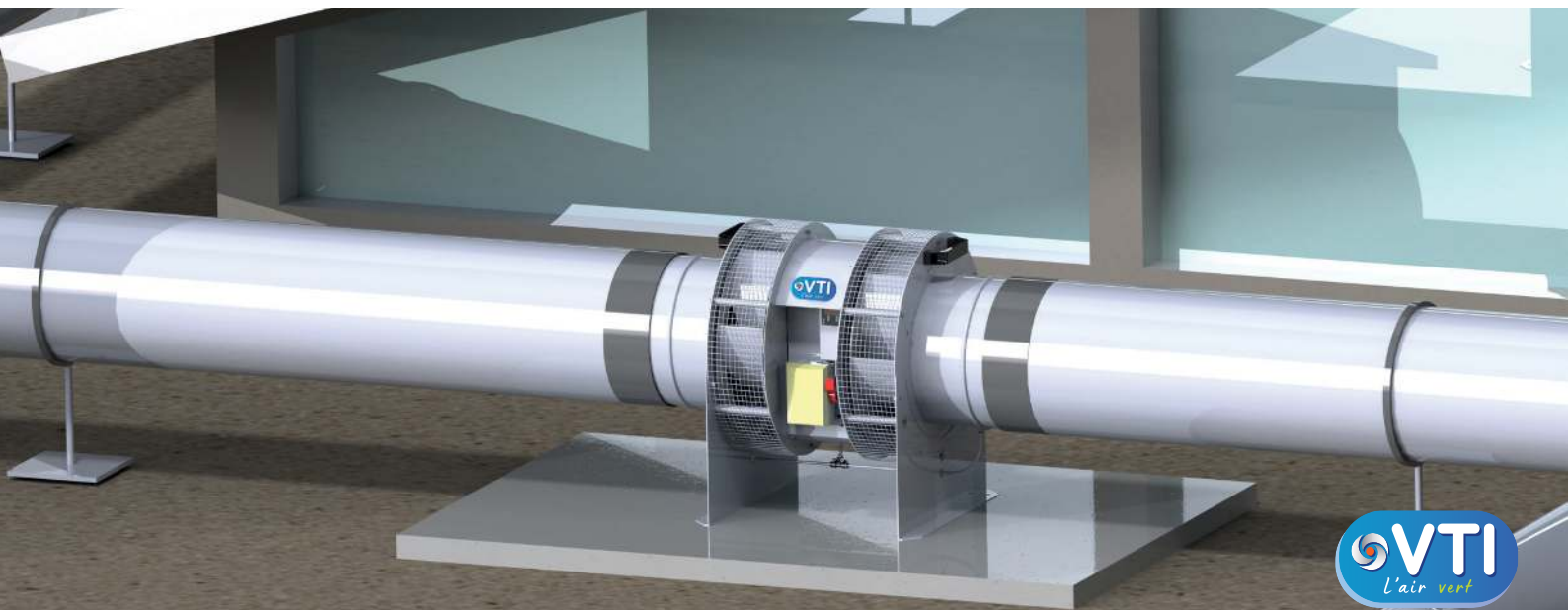
développées pour les installations en combles (« AV », Avec Volute).

Les unités de ventilation VOLTAIR EVOLUTION sont également classés C4 (tenue à 400°C pendant 30 min.)

Enfin, pour un fonctionnement optimal du système VOLTAIR EVOLUTION HYGRO, les unités de ventilation VOLTAIR EVOLUTION fonctionnent selon le mode de régulation «Vitesse Auto Régulée» permettant d'ajuster en continu la vitesse de rotation des unités de ventilation VOLTAIR EVOLUTION au plus juste besoin du bâtiment.

Le mode de régulation « VAR » permet ainsi de diminuer fortement les consommations énergétiques en limitant les puissances électriques absorbées par les auxiliaires de ventilation et en limitant les débits déperditifs.

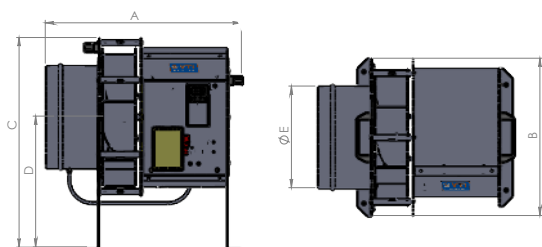
La conformité des équipements examinés aux règles techniques applicables de la Directive Machines 2006/42/CE a été vérifiée par APAVE.



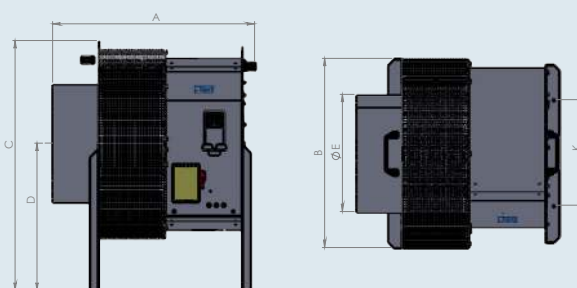
Caractéristiques aérauliques et dimensionnelles

POUR INSTALLATION EN TOITURE TERRASSE

VTR EVO 1500

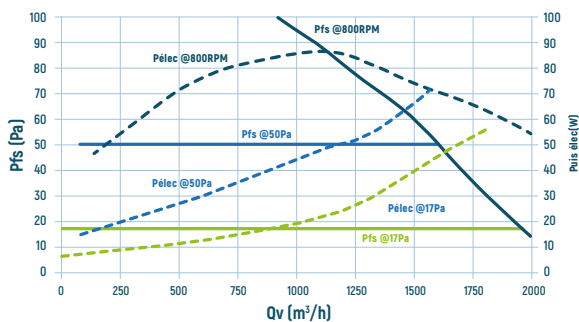


VTR EVO 2500

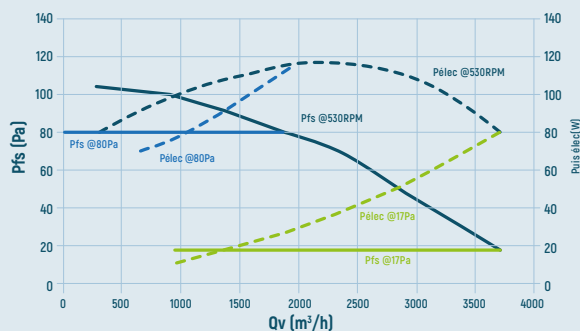


EXTRACTEURS & UNITÉS DE VENTILATION

VTR EVO 1500 Débit-Pression & Puissance



VTR EVO 2500 Débit-Pression & Puissance

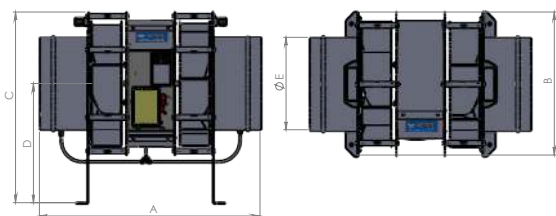


Réf. Produits	Débit (m³/h) max	Pression (Pa) (à débit max)	Vitesse de Rotation (RPM) max	Puissance (W) (Maxi)	Masse (kg)	Ø Piquage (mm)
VTR EVO 1500	1500	18-55	800	70	22	Ø315
VTR EVO 2500	2500	17-80 (système auto) 18-55 (système hygro)	530	115	40	Ø400

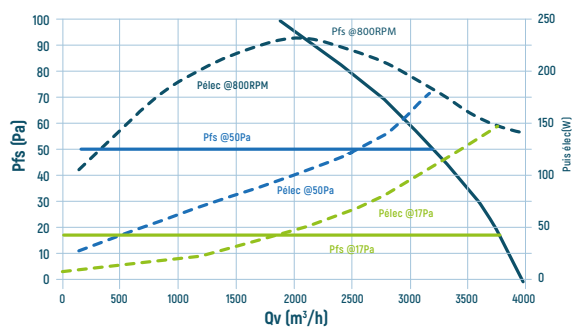
Réf. Produits	Dimensions (mm)				
	A	B	C	D	E
VTR EVO 1500	600	490	690	450	Ø315
VTR EVO 2500	690	650	850	500	Ø400

POUR INSTALLATION EN TOITURE TERRASSE

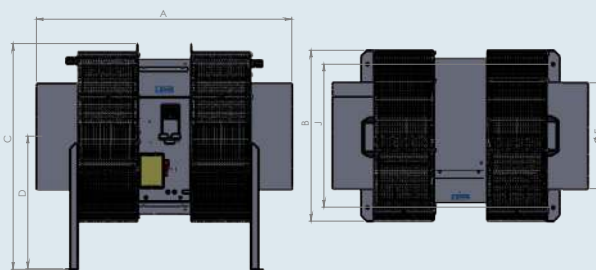
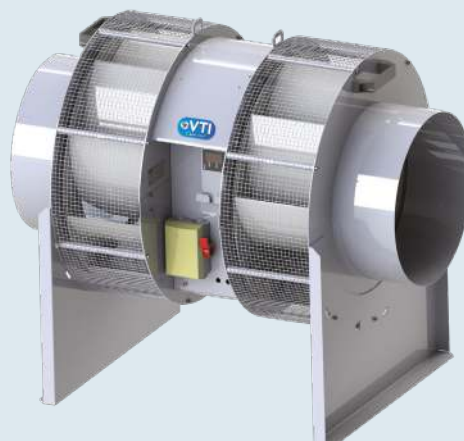
VTR EVO 3000



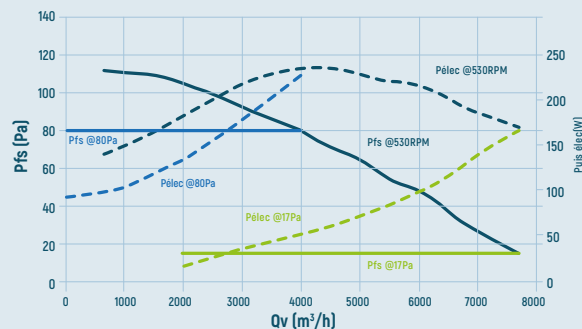
VTR EVO 3000 Débit-Pression & Puissance



VTR EVO 5000



VTR EVO 5000 Débit-Pression & Puissance

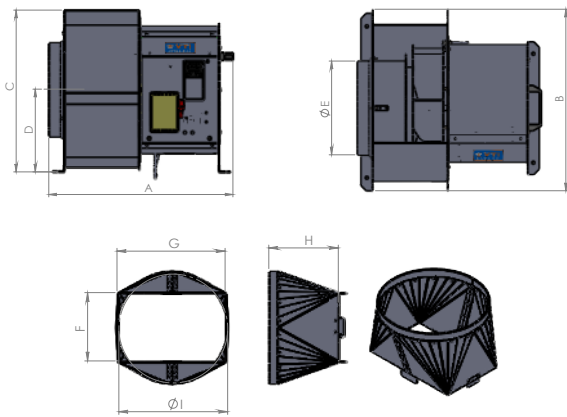


Réf. Produits	Débit (m³/h) max	Pression (Pa) (à débit max)	Vitesse de Rotation (RPM) max	Puissance (W) (Maxi)	Masse (kg)	Ø Piquage (mm)
VTR EVO 3000	3000	18-55	800	180	28	2 x Ø315
VTR EVO 5000	5000	17-80 (système auto) 18-55 (système hygro)	530	230	51	2 x Ø400

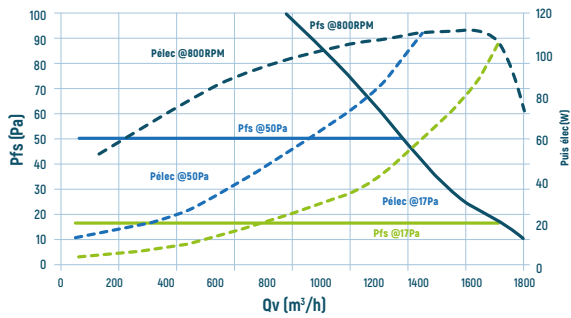
Réf. Produits	Dimensions (mm)				
	A	B	C	D	E
VTR EVO 3000	740	490	690	450	Ø315
VTR EVO 5000	970	650	850	500	Ø400

POUR INSTALLATION EN COMBLES

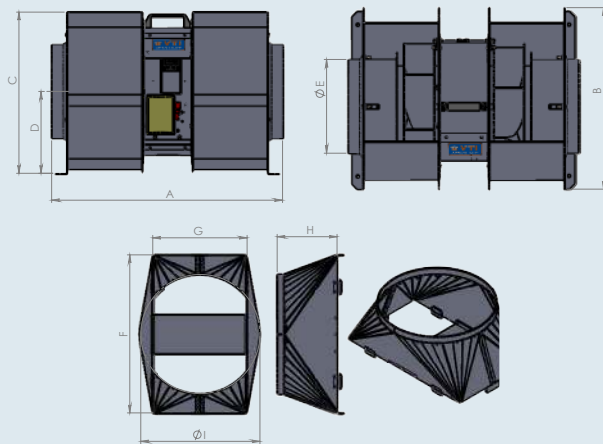
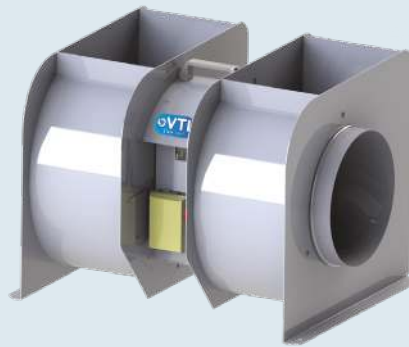
VTR EVO 1500 AV



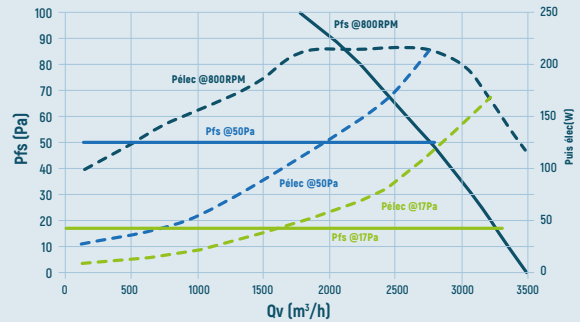
VTR EVO 1500 AV Débit-Pression & Puissance



VTR EVO 3000 AV



VTR EVO 3000 AV Débit-Pression & Puissance



Réf. Produits	Débit (m³/h) max	Pression (Pa) (à débit max)	Vitesse de Rotation (RPM) max	Puissance (W) (Maxi)	Masse (kg)	Ø Piquage (mm)
VTR EVO 1500 AV	1500	18-55	800	115	32	Ø315
VTR EVO 3000 AV	2600	17-50	800	215	49	2 x Ø315

Réf. Produits	Dimensions (mm)				
	A	B	C	D	E
VTR EVO 1500 AV	610	600	540	260	Ø315
VTR EVO 3000 AV	760	600	540	260	Ø315