



AÉRAULIQUE



Aluminium

MD 1

MD 2

MD 3

Inox

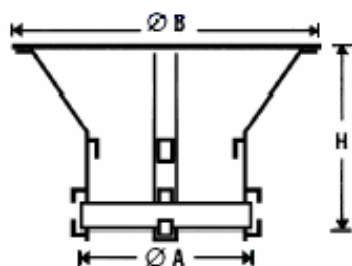
MI 1

MI 2

MI 3

Mod. **CHAPEAU CHINOIS**

AÉRAULIQUE



Notre chapeau chinois est conçu pour résister empêcher la pluie, la neige et certains vents de pénétrer dans le conduit. Son collier multidimensionnel permet une réduction de stock et une installation rapide et facile.

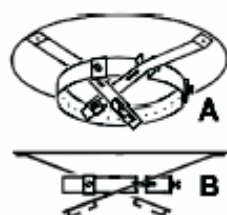
Installé sur sortie de gainage, il améliore le tirage thermique par temps de vent. Toutefois en cas de perturbations intensives par siphonage, utiliser *EXTRAC TOR*.



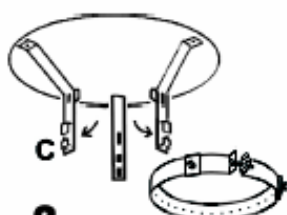
← 30 pièces

Pour Fumées	Matériaux	Type	Ø de fixation maxi du collier	Pour Ø de tuyau A	mm hors tout	H mm hauteur	Pièces par carton
Gaz Mazout Ventilation	Alu	MD 1	140	83 à 111	210	150	30
		MD 2	210	125 à 139	255	150	30
		MD 3	260	153 à 230	275	150	30
Tous combustibles Ventilation	Inox	MI 1	140	83 à 111	210	150	30
		MI 2	210	125 à 139	255	150	30
		MI 3	260	153 à 230	275	150	30

Mise en œuvre



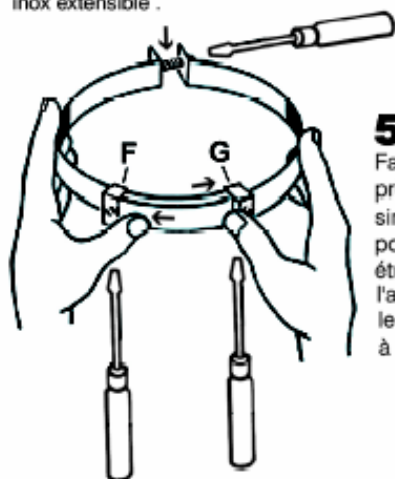
1 Déballez le CHAPEAU CHINOIS (A) et son collier (B) tout inox extensible.



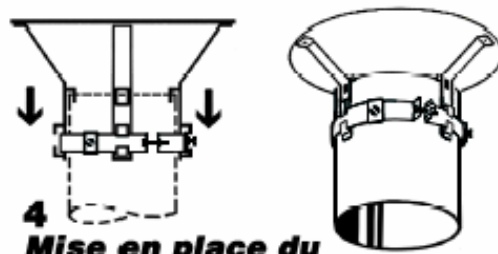
2 Redressez systématiquement les trois pattes (C) à environ 120°.



3 Engager le collier entre les crochets de chaque patte.



5 Faire coulisser le collier au plus près du tuyau en s'aidant simultanément des deux pouces appuyés sur les deux étriers (F-G), puis bloquer le serrage du collier à l'aide du boulon.



4 Mise en place du CHAPEAU CHINOIS sur tuyau ou mitre

Enfoncer le chapeau bien appuyé sur l'extrémité du tuyau ou de la mitre, de façon à assurer le meilleur serrage possible entre le tuyau et le CHAPEAU CHINOIS.

